



&
MULTI-FAÇADE

FOYER À ÉVACUATION DIRECTE

HEAT & GLO®

DE L'AMBIANCE
TOUS SES ANGLES



MULTI-FAÇADE

Profitez de la puissance du feu de façon spectaculaire. Séparez un espace avec élégance. Réchauffez un coin sombre. Ajoutez un caractère architectural à tout aménagement. Les foyers MULTI-FAÇADE multiplient les possibilités.

UNE CHAUDE ESCAPADE

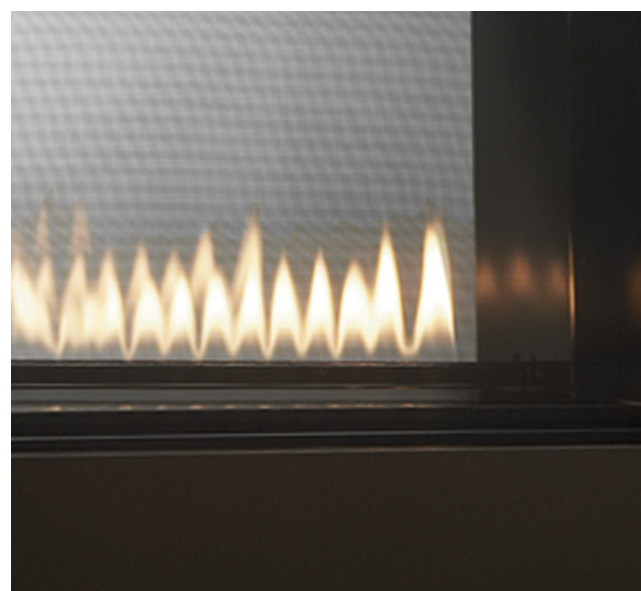
Le plus beau feu. Le look le plus épuré. Et l'apparence d'une maçonnerie authentique. Évadez-vous à la chaleur et dans le confort des deux côtés avec ce captivant point central fonctionnel.

UN SEUL FEU DE QUATRE FAÇONS

Les modèles coin, Pier et deux-faces procurent une grande polyvalence. Les options d'orientation vers la gauche ou vers la droite peuvent moderniser tout recoin. Séparez un espace avec le modèle deux-faces. Ou encore, faites danser le feu dans une pièce à partir de l'une des trois faces.

UNE TOUCHE MODERNE

Le modèle compact deux-faces METRO est efficace et peut être installé là où les autres foyers n'ont pas d'espace. Vous pouvez le placer au mur ou dans un espace secondaire ou unique.



À GAUCHE: ESCAPE DEUX-FACES
MONTÉ AVEC PARE-ÉTINCELLES EN NOIR
COUVERTURE: GAUCHE 36TRB

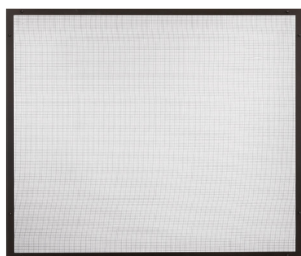


EN HAUT À GAUCHE: modèle deux-faces 36 montré avec façade folio en noir
EN HAUT À DROITE: modèle coin montré avec façade arcadia en noir
EN BAS À GAUCHE: modèle PIER montré avec façade folio en noir
EN BAS À DROITE: modèle METRO deux-faces montré avec façade moderne en noir

FAÇADES ET PORTES DÉCORATIVES

Personnalisez votre foyer MULTI-FAÇADE grâce à une façade ou une porte.

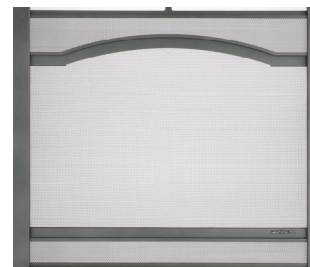
FAÇADES									
	PARE-ÉTINCELLES	PARE-ÉTIENNELLES ARQUÉ	ARCADIA	CHÂTEAU	HALSTON	PORTES GALLERIA	FOLIO	CLEAN FACE	MODERN
ESCAPE DEUX-FACES	•	•							
36" DEUX-FACES TR ET TRB			•	•	•	•	•		
36" PIER TR ET TRB			•	•			•		
36" COIN GAUCHE ET DROITE							•		
32" DEUX-FACES				•	•		•	•	
METRO DEUX-FACES									•



PARE-ÉTINCELLES
Offert en noir, bronze, & graphite.



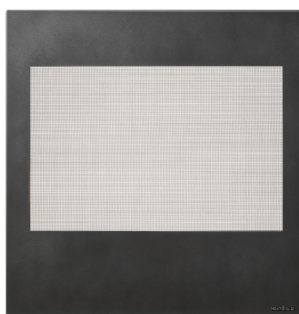
PARE-ÉTINCELLES ARQUÉ
Offert en noir, graphite et bronze.



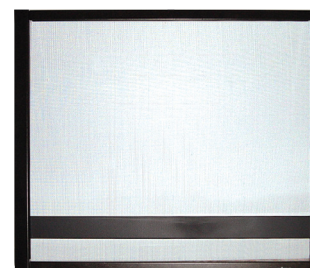
ARCADIA
Offert en noir, graphite et bronze.



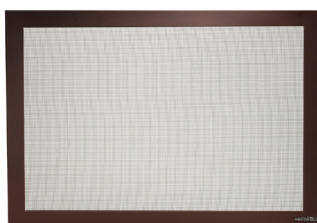
CHÂTEAU
Offert en noir, graphite et bronze.



MODERN
Offert en noir, graphite, bronze et gris brume.



FOLIO (INSTALLATION INTÉRIEURE)
Offert en noir, graphite et bronze.



FAÇADE CLEAN FACE
Offert en noir, graphite et bronze.



HALSTON
Offert en noir, graphite et bronze.



GALLERIA PORTES OUVRANTES
Offert en noir, graphite et bronze.

FINIS



CHENETS

Des chenets optionnels sont offerts en noir sur le modèle Escape See-Through seulement.



MÉDIAS DE VERRE

Des médias de verres optionnels sont offerts en quatre couleurs pour le modèle ST-550TM seulement.



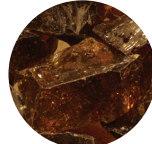
VERRE CRISTAL



VERRE NOIR



VERRE COBALT



VERRE AMBRÉ

TÉLÉCOMMANDE



INTELLIFIRE PLUS RC300

Un grand écran LCD, des menus intuitifs et de grandes icônes. Possibilité de fixer au mur ou d'utiliser comme télécommande. Inclus avec le modèle Escape See-Through.

TECHNOLOGIES MULTI-FAÇADE

SYSTÈMES D'ALLUMAGE INTELLIFIRE ET INTELLIFIRE PLUS



Un système avancé d'allumage intermittent de la veilleuse avec mémorisation des paramètres et une télécommande programmable sans fil RC300. IPI Plus surveille constamment l'allumage, assure un fonctionnement sécuritaire et permet d'économiser jusqu'à 10 \$/mois en coûts énergétiques.

TECHNOLOGIE DIRECT VENT



Les foyers Direct Vent éliminent 100 % des déchets de combustion et odeurs à l'extérieur de la maison. Ces foyers scellés procurent une chaleur optimale, conservent l'énergie et assurent une qualité d'air intérieur propre et sécuritaire.

EFFICACITÉ ÉNERGÉTIQUE É.-U.

Mode statique - Comme la plupart des propriétaires de maison utilisent leur foyer pour une période prolongée alors qu'ils se trouvent dans la pièce, Steady State mesure l'efficacité de votre foyer à convertir le carburant en chaleur une fois qu'il s'est réchauffé et qu'il fonctionne en mode statique.

AFUE - La classification AFUE est plus souvent utilisée avec des appareils électroménagers tels que les fournaies qui s'allument et s'éteignent pour maintenir une température constante.

CLASSIFICATION	ESCAPE-ST	ST-36TVB	ST-36TR/TRB	ST-550T/ METRO SEE-THROUGH	PIER-36TR/TRB	L/RCOR-36TRB
STATIQUE	69.3%	N/A	72%	74%	75%	72%
RENDEMENT ÉNERGÉTIQUE ANNUEL (AFUE)	60.5%	N/A	59%	47%	68%	59%

EFFICACITÉ ÉNERGÉTIQUE CANADA

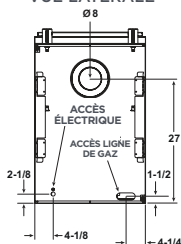
EnerGuide(CSA P.4.1-02) - EnerGuide est une classification canadienne servant à mesurer l'efficacité d'un foyer.

CLASSIFICATION	ESCAPE-ST	ST-36TVB	ST-36TR/TRB	ST-550T/ METRO SEE-THROUGH	PIER-36TR/TRB	L/RCOR-36TRB
ENERGUIDE (CSA P.4.1-02)	62.5%	N/A	61%	51%	63%	61%

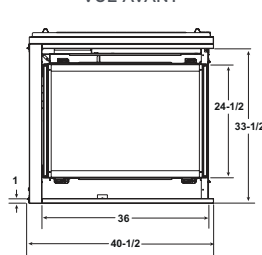
SPÉCIFICATIONS MODÈLE PIER

MODÈLE	LARGEUR FRONTALE		LARGEUR ARRIÈRE		HAUTEUR		PROFONDEUR		TAILLE DE LA VITRE	BTU/HEURE
	UNITÉ	CADRAGE	UNITÉ	CADRAGE	UNITÉ	CADRAGE	UNITÉ	CADRAGE		
PIER-36TR PIER-36TRB	40-1/2	40 [1016]	40-1/2	40 [1016]	38	38-1/8 [965]	24	23 [584]	36 X 24-1/2 [914 X 622]	26,000 - 37,000

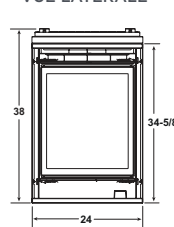
VUE LATÉRALE



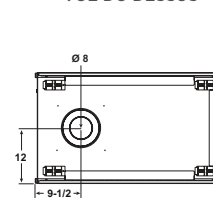
VUE AVANT



VUE LATÉRALE



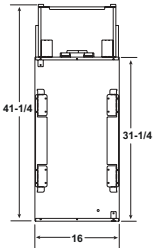
VUE DU DESSUS



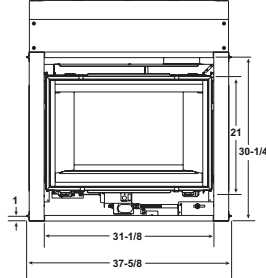
SPÉCIFICATIONS MODÈLE METRO SEE-THROUGH

MODÈLE	LARGEUR FRONTALE		LARGEUR ARRIÈRE		HAUTEUR		PROFONDEUR		TAILLE DE LA VITRE	BTU/HEURE
	UNITÉ	CADRAGE	UNITÉ	CADRAGE	UNITÉ	CADRAGE	UNITÉ	CADRAGE		
METRO DEUX-FACES	37-5/8 [956]	38-1/8 [968]	37-5/8 [956]	38-1/8 [968]	41-1/4 [1048]	41-1/2 [1054]	16 [406]	15 [381]	31 X 21 [787 X 533]	16,000 - 22,000

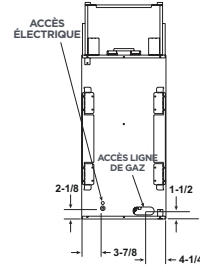
VUE LATÉRALE



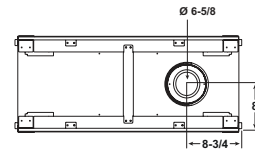
VUE AVANT



VUE LATÉRALE



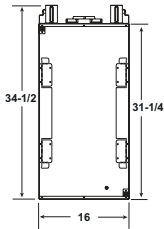
VUE DU DESSUS



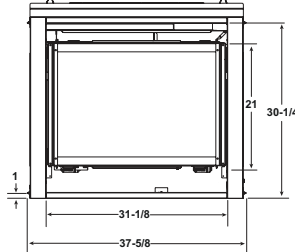
ST-550T SPECIFICATIONS

MODÈLE	LARGEUR FRONTALE		LARGEUR ARRIÈRE		HAUTEUR		PROFONDEUR		TAILLE DE LA VITRE	BTU/HEURE
	UNITÉ	CADRAGE	UNITÉ	CADRAGE	UNITÉ	CADRAGE	UNITÉ	CADRAGE		
ST-550T	37-5/8 [956]	38-1/8 [968]	37-5/8 [956]	38-1/8 [968]	34-1/2 [876]	34-3/4 [883]	16 [406]	15 [381]	31 X 21 [787 X 533]	14,700 - 21,000

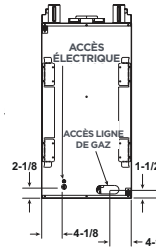
VUE LATÉRALE



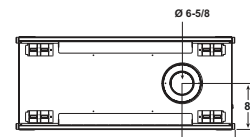
VUE AVANT



VUE LATÉRALE



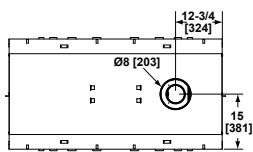
VUE DU DESSUS



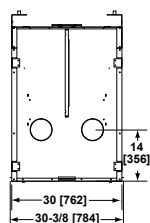
SPÉCIFICATIONS MODÈLE ESCAPE SEE-THROUGH

MODÈLE	LARGEUR FRONTALE		LARGEUR ARRIÈRE		HAUTEUR		PROFONDEUR		TAILLE DE LA VITRE	BTU/HEURE
	UNIT	FRAMING	UNIT	FRAMING	UNIT	FRAMING	UNIT	FRAMING		
ESCAPE DEUX-FACES	59-15/16 [1522]	60-1/4 [1530]	59-15/16 [1524]	60-1/4 [1530]	46-3/8 [1178]	46-1/2 [1181]	30 [762]	30 [762]	39-7/16 X 35-1/8 [1002 X 892]	43,500 - 57,500

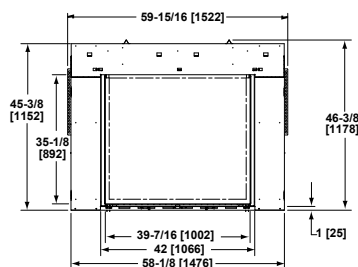
VUE DU DESSUS



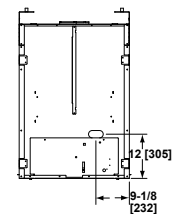
VUE LATÉRALE



VUE AVANT



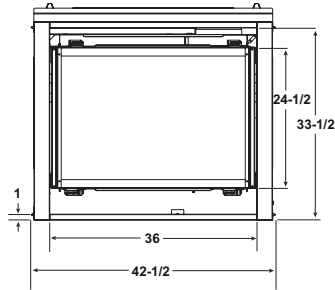
VUE LATÉRALE



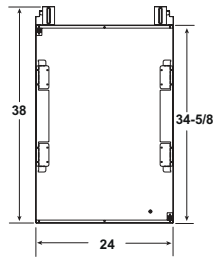
SPÉCIFICATIONS MODÈLE ST-36

MODÈLE	LARGEUR FRONTALE		LARGEUR ARRIÈRE		HAUTEUR		PROFONDEUR		TAILLE DE LA VITRE	BTU/HEURE
	UNITÉ	CADRAGE	UNITÉ	CADRAGE	UNITÉ	CADRAGE	UNITÉ	CADRAGE		
ST-36TR ST-36TRB	42-1/2 [1080]	43 [1092]	42-1/2 [1080]	43 [1092]	38 [965]	38-1/8 [968]	24 [610]	23 [584]	36 X 24-1/2 [914 X 622]	26,000 - 37,000

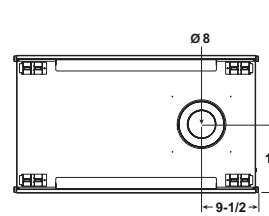
VUE AVANT



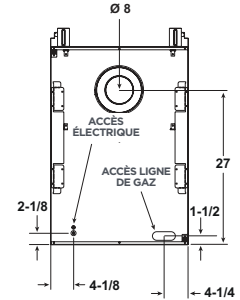
VUE LATÉRALE



VUE DU DESSUS



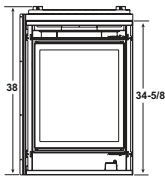
VUE LATÉRALE



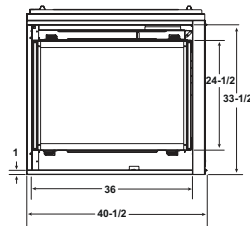
SPÉCIFICATIONS MODÈLE EN COIN

MODÈLE	LARGEUR FRONTALE		LARGEUR ARRIÈRE		HAUTEUR		PROFONDEUR		TAILLE DE LA VITRE	BTU/HEURE
	UNITÉ	CADRAGE	UNITÉ	CADRAGE	UNITÉ	CADRAGE	UNITÉ	CADRAGE		
LCOR-36TRB RCOR-36TRB	40-1/2 [1029]	40 [1016]	40-1/2 [1029]	40 [1016]	38 [965]	38-1/8 [968]	24-1/2 [622]	24 [610]	36 X 24-1/2 [914 X 622]	26,000 - 37,000

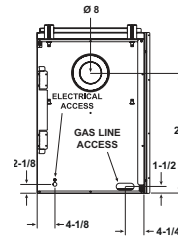
VUE LATÉRALE



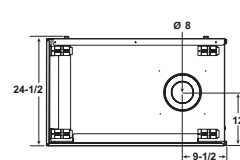
VUE AVANT



VUE LATÉRALE



VUE DU DESSUS



Les dimensions sont en pouces et sont fournies à titre de référence seulement. Nous recommandons de mesurer chaque unité lors de son installation. Suppose l'utilisation de feuilles de gypse de 1/2". NOTE : Des matériaux non-combustibles peuvent être utilisés au-delà de cette dimension. Assurez-vous de NE PAS couvrir l'ouverture de la porte décorative.

Veuillez vous référer au guide d'installation pour obtenir les spécifications détaillées concernant l'installation du produit. Heat&Glo se réserve le droit de mettre à niveau ses produits périodiquement. L'apparence de la flamme et des braises peut varier en fonction du type de combustible utilisé ainsi que de la configuration de l'évacuation utilisée. Les photos de cette brochure ne représentent pas exactement les foyers, les flammes et/ou les finis de nos produits.

Pour des informations détaillées sur ce modèle, veuillez nous contacter aux coordonnées suivantes :

HEAT & GLO
No one builds a better fire

Web : heatnglo.com
Téléphone : (888) 427-3973 (952) 985-6000
Courriel: info@heatnglo.com

[facebook.com/HeatandGlo](https://www.facebook.com/HeatandGlo)
twitter.com/HeatandGlo
[youtube.com/HeatandGlo](https://www.youtube.com/HeatandGlo)

HNG-1034U-1214

GARANTIE LIMITÉE À VIE*

En tant que plus puissant de l'industrie, Heat & Glo® offre une garantie limitée à vie sur la plupart des plus importants composants : la chambre de combustion et l'échangeur.

Pour tous les détails de la garantie, visitez le heatnglo.com. La vitre du foyer et d'autres surfaces deviennent extrêmement CHAUDES et peuvent causer de sérieuses blessures au contact. Ne pas retirer le pare-étincelles sur le devant de la vitre. Demeurer à une distance sécuritaire. Pour en savoir plus, visitez le www.heatnglo.com/fireplacesafety

