

POÊLES AUX GRANULES



QUADRA-FIRE

PERFORMANCE



PERFORMANCE

La performance et la facilité d'utilisation font de tout poêle aux granules Quadra-Fire® un investissement judicieux. Un savoir-faire artisanal traditionnel et plusieurs choix de finitions vous aideront à créer un look personnalisé. De plus, ces appareils robustes sont faits pour la performance.

Chaque poêle aux granules Quadra-Fire offre des caractéristiques uniques et des technologies exclusives. Ces avancées du génie technologique permettent plus de commodités, une efficacité accrue et un entretien facile. Chauffez votre maison et profitez de la performance d'un poêle aux granules Quadra-Fire.

Couverture : Mt. Vernon E2 montré en fini porcelaine bleue foncé avec ensemble de bûches en option.

Ci-dessus : Castile montré en noir mat.

Tous les appareils aux granules nécessitent un entretien régulier pour assurer une performance optimale. Veuillez consulter votre détaillant pour de plus amples informations.

POÊLES AUX GRANULES

POÊLES AUX GRANULES QUADRA-FIRE

Avec les poêles aux granules Quadra-Fire, la performance est la norme. De plus, ces poêles aux granules offrent:

- Un fonctionnement sécuritaire, fiable et facile
- Plusieurs options de couleurs et designs pour chaque pièce de la maison
- Une performance efficace et un chauffage puissant



MT. VERNON AE

Derrière le style supérieur en fonte du Mt. Vernon AE se cache la technologie Advanced Energy (AE). Advanced Energy aide à assurer une performance à haute efficacité et une utilisation facile. Vous n'avez qu'à remplir la trémie de 80 lb, choisir le type de carburant et laissez ce puissant poêle aux granules faire le reste.

Mt. Vernon AE montré en fini porcelaine noire.



MT. VERNON E2

La Technologie efficace (E2) du Mt. Vernon est puissante et efficace. Le E2 aide à obtenir une efficacité de 81,6% — une économie d'argent et de carburant— ajustez automatiquement le ventilateur afin de maintenir les températures désirées dans la pièce. Une trémie de 80 lb et une chambre de combustion à nettoyage facile réduisent les efforts d'entretien et l'utilisation de la fonte pour tous les composants majeurs fait que ce poêle est fait pour durer.

Mt. Vernon E2 montré en fini porcelaine givrée et ensemble de bûches en option.



POÊLES AUX GRANULES

CASTILE

Le Castile en fonte procure assez de chaleur pour remplir la plupart des salons et salles familiales. De plus, il est efficace, à allumage automatique et est facile d'utilisation. Remplissez la trémie de 40 lb, réglez le thermostat et relaxez.

Castille montré en noir mat.



CLASSIC BAY 1200

Soyez témoin de la puissante performance du Classic Bay 1200 à travers sa large fenêtre en baie. Un système breveté d'alimentation assure un fonctionnement sans bourrage, des flammes intenses et une performance sur laquelle vous pouvez compter. Remplissez la trémie de 80 lb et profitez de la performance prolongée du poêle.

Classic Bay 1200 montré avec bordure de porte et grille noire standard et ensemble de bûches en option.



SANTA FE

Le Santa Fe procure un chauffage efficace et fiable pour les plus petits espaces. Son design compact et élégant s'ajuste à la plupart des espaces tout en ayant une trémie d'une capacité de 60 lb. Un système breveté d'alimentation assure un fonctionnement sans bourrage, des flammes intenses et une performance sur laquelle vous pouvez compter.

Santa Fe montré avec grille noire et ensemble de bûches en option.



CARACTÉRISTIQUES ET OPTIONS

MT. VERNON AE



Mt. Vernon AE montré en bronze avec étagères chauffantes et ensemble de bûches en option

CARACTÉRISTIQUES

- 16 800 – 53 300 BTU/hr¹
- Efficacité moyenne de 76,9 %⁴
- Grande trémie de 80 lb¹
- Cinq réglages manuels ou automatiques de chaleur
- Derrière en fonte à cannelures
- Échangeur de chaleur aérodynamique en fonte
- Le plus silencieux sur le marché (41 décibels à une distance de 6 pi.)
- Système auto-nettoyant de la chambre de combustion
- Allumage et programmes d'opération automatiques selon le carburant
- Thermostat mural programmable
- Technologie Advanced Energy (AE) (voir couverture arrière)

OPTIONS

- Choix de noir classique, fini porcelaine noire, fini porcelaine bleue foncée, fini porcelaine acajou, fini porcelaine givrée ou bronze
- Ensemble de 2 bûches en céramique
- Étagères en fonte
- Ensemble d'évacuation extérieur
- Cordon électrique 12 volt de 6 pieds (en cas de panne de courant)



Contrôle mural

Un thermostat programmable sur 7 jours contrôle la température de la pièce et les cycles de nettoyage et surveille également divers indicateurs comme le niveau de carburant.



Noir mat



Bronze



Fini porcelaine acajou



Fini porcelaine bleue foncée



Fini porcelaine noire



Fini porcelaine givrée



Ensemble de bûches



Étagères

MT. VERNON E2



Mt. Vernon E2 montré en fini porcelaine acajou

CARACTÉRISTIQUES

- 18 100 – 55 000 BTU/hr¹
- Efficacité moyenne de 81,6 %⁴
- Grande trémie de 80 lb¹
- Cinq réglages de chaleur
- Derrière en fonte à cannelures
- Échangeur de chaleur aérodynamique en fonte
- Le plus silencieux sur le marché (41 décibels à une distance de 6 pi.)
- Système auto-nettoyant de la chambre de combustion
- Thermostat mural programmable
- Technologie efficace (E2) (voir couverture arrière)

OPTIONS

- Choix de noir classique, fini porcelaine noire, fini porcelaine bleue foncée, fini porcelaine acajou, fini porcelaine givrée ou bronze de Sienne
- Ensemble de 2 bûches en céramique
- Étagères en fonte
- Ensemble d'évacuation extérieur



Thermostat programmable à écran tactile digital mural inclus.



Noir mat



Bronze



Fini porcelaine acajou



Fini porcelaine bleue foncée



Fini porcelaine noire



Fini porcelaine givrée

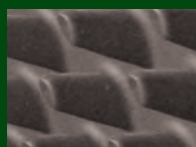


Ensemble de bûches



Étagères

CARACTÉRISTIQUES EXCLUSIVES DES POÊLES AUX GRANULES QUADRA-FIRE



Échangeur de chaleur aérodynamique en fonte
Un design aérodynamique maximise l'efficacité du transfert de chaleur des poêles Mt. Vernon modèles AE et E2.



Les échangeurs de chaleur en aluminium des modèles Castile, Classic Bay 1200 et Santa Fe sont 11 fois plus efficaces pour transférer la chaleur que ceux en acier inoxydable.



Chambre de combustion en fonte
Une chambre de combustion au design breveté offre une meilleure durabilité, un niveau de bruit plus bas et une plus grande efficacité.

CARACTÉRISTIQUES ET OPTIONS

CASTILE



Castile montré en fini noir classique

CARACTÉRISTIQUES

- 11 600 – 38 700 BTU/h¹
- Efficacité moyenne de 78 %⁵
- Trois réglages de chaleur
- Derrière en brique de style Herringbone
- Thermostat contrôlable
- Trémie de 40 lb¹
- Échangeur d'air à tube d'aluminium

OPTIONS

- Choix de noir classique, fini porcelaine ou bronze de Sienne
- Ensemble de bûches de céramique
- Thermostat programmable mural ou à télécommande



Noir mat



Bronze



Fini porcelaine acajou

CLASSIC BAY 1200



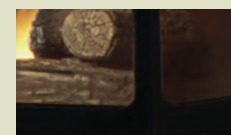
Classic bay 1200 montré avec porte standard et grille noire avec ensemble de bûches en option

CARACTÉRISTIQUES

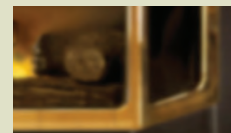
- 18 500 – 51 600 BTU/h¹
- Efficacité moyenne de 78 %⁵
- Trois réglages de chaleur
- Grande porte en baie
- Porte et grille noires
- Thermostat contrôlable
- Grand bac à braises tout-en-un
- Grande trémie à carburant de 80 lb¹
- Échangeur d'air à tube d'aluminium de 24 po.

OPTIONS

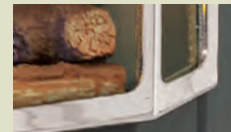
- Porte or ou nickel satiné
- Grille or ou nickel satiné
- Ensemble de 3 bûches de céramique
- Intérieur de brique hautement détaillé
- Thermostat programmable mural ou à télécommande



Noir (standard)



Or



Nickel satiné

SANTA FE



Santa Fe montré avec ensemble de grille noire et ensemble de bûches optionnel

CARACTÉRISTIQUES

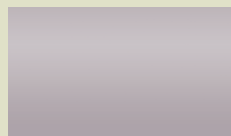
- 11 600 – 38 700 BTU/h¹
- Efficacité moyenne de 78 %⁵
- Trois réglages de chaleur
- Ensemble de grille noire
- Poignées en fini nickel noir
- Derrière en brique de style Herringbone
- Thermostat contrôlable
- Trémie à carburant de 52 lb¹
- Échangeur d'air à tube d'aluminium.

OPTIONS

- Ensemble de grille en nickel satiné ou nickel noir
- Ensemble de bûches de céramique
- Thermostat programmable mural ou à télécommande



Grille nickel noir



Grille nickel satiné

CARACTÉRISTIQUES EXCLUSIVES DES POÊLES AUX GRANULES QUADRA-FIRE



Auto-allumage et entièrement automatique
Le système d'allumage automatique breveté de Quadra-Fire permet une utilisation simple et sans surveillance. Vous n'avez qu'à ajuster le thermostat pour un confort maximal.



Réglages de chaleur
Tous les poêles aux granules Quadra-Fire possèdent plusieurs réglages de chaleur pour un contrôle maximal.




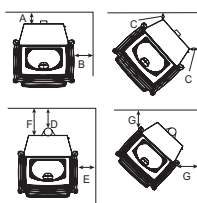

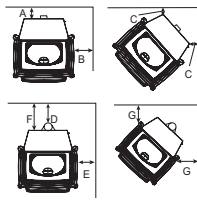

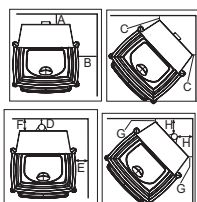

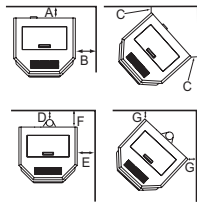

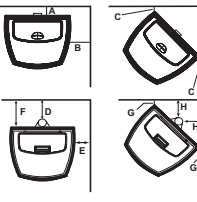
Fonctionnement sans blocage
Un système breveté d'alimentation assure un fonctionnement sans blocage, une efficacité maximale et d'intenses flammes.



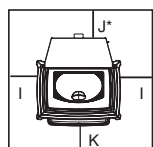
SPÉCIFICATIONS DU POÊLE AUX GRANULES

	Données techniques				Performance						
	Largeur	Hauteur	Profondeur	Poids (lb)	BTU/h ¹	Taux de combustion (lb/h)	Capacité de la trémie ¹ (lb)	Capacité de chauffage ² (pi.ca.)	Ventilateur à convection (pi ³ /min)	Émission de particules EPA (g/h)	Efficacité
Mt. Vernon AE	28-7/16"	32-5/16"	29-1/16"	429	16 800 - 53 300	1,7 - 6,1	80	1 300 - 2 900	220	1,7	76,9% ⁴
Mt. Vernon E2	28-7/16"	32-5/16"	29-1/16"	429	18 100 - 55 000	1,7 - 6,1	80	1 300 - 2 900	220	0,5	81,6% ⁴
Castile	24"	28-9/16"	22-7/8"	258	11 600 - 38 700	1,5 - 4,0	40	700 - 1 800	160	1,8	78% ⁵
Classic Bay 1200	28-1/2"	31-5/8"	27-5/8"	349	18 500 - 51 600	2,0 - 5,5	80	1 000 - 2 700	160	1,1	78% ⁵
Santa Fe	25-1/2"	28-11/16"	21-1/4"	240	11 600 - 38 700	1,5 - 4,0	52	700 - 1 900	160	1,8	78% ⁵

DÉGAGEMENTS

		<p>A Du mur arrière à l'appareil.....2"</p> <p>B Du mur latéral à l'appareil.....6"</p> <p>INSTALLATION EN COIN</p> <p>C Des murs à l'appareil.....2"</p> <p>AVEC ENS. VENTILATION DESSUS :</p> <p>D Du mur arrière au conduit.....3"</p> <p>E Du mur latéral au plateau en fonte.....6"</p> <p>F Du mur arrière à l'appareil.....8"</p> <p>INSTALLATION EN COIN AVEC ENS. VENTILATION DESSUS</p> <p>G Des murs latéraux à l'appareil.....3"</p>	<p>INSTALLATION EN ALCÔVE :</p> <p>Largeur minimum de l'alcôve.....40"</p> <p>Hauteur minimum de l'alcôve.....43"</p> <p>Minimum du mur latéral à l'alcôve.....6"</p> <p>Profondeur maximum de l'alcôve.....36"</p> <p>TAILLE DU PROTÈGE-PLANCHER EN COIN 38-3/4" l x 38-3/4" p</p>
		<p>A Du mur arrière à l'appareil.....2"</p> <p>B Du mur latéral à l'appareil.....6"</p> <p>INSTALLATION EN COIN</p> <p>C Des murs à l'appareil.....2"</p> <p>AVEC ENS. VENTILATION DESSUS :</p> <p>D Du mur arrière au conduit.....3"</p> <p>E Du mur latéral au plateau en fonte.....6"</p> <p>F Du mur arrière à l'appareil.....8"</p> <p>INSTALLATION EN COIN AVEC ENS. VENTILATION DESSUS</p> <p>G Des murs latéraux à l'appareil.....3"</p>	<p>INSTALLATION EN ALCÔVE :</p> <p>Largeur minimum de l'alcôve.....40"</p> <p>Hauteur minimum de l'alcôve.....43"</p> <p>Minimum du mur latéral à l'alcôve.....6"</p> <p>Profondeur maximum de l'alcôve.....36"</p> <p>TAILLE DU PROTÈGE-PLANCHER EN COIN 38-3/4" l x 38-3/4" p</p>
		<p>A Du mur arrière à l'appareil.....2"</p> <p>B Du mur latéral à l'appareil.....6"</p> <p>INSTALLATION EN COIN</p> <p>C Des murs à l'appareil.....2"</p> <p>AVEC ENS. VENTILATION DESSUS :</p> <p>D Du mur arrière au conduit.....3"</p> <p>E Du mur latéral au plateau en fonte.....6"</p> <p>F Du mur arrière à l'appareil.....7"</p> <p>INSTALLATION EN COIN AVEC ENS. VENTILATION DESSUS</p> <p>G Des murs latéraux à l'appareil.....2"</p> <p>H Des murs latéraux au conduit.....3"</p>	<p>INSTALLATION EN ALCÔVE :</p> <p>Largeur minimum de l'alcôve.....38"</p> <p>Hauteur minimum de l'alcôve.....43"</p> <p>Minimum du mur latéral à l'alcôve.....6"</p> <p>Profondeur maximum de l'alcôve.....36"</p> <p>TAILLE DU PROTÈGE-PLANCHER EN COIN 38-3/4" l x 38-3/4" p</p>
		<p>A Du mur arrière à l'appareil.....2"</p> <p>B Du mur latéral à l'appareil.....6"</p> <p>INSTALLATION EN COIN</p> <p>C Des murs à l'appareil.....2"</p> <p>AVEC ENS. VENTILATION DESSUS :</p> <p>D Du mur arrière au conduit.....3"</p> <p>E Du mur latéral au plateau en fonte.....6"</p> <p>F Du mur arrière à l'appareil.....7-1/2"</p> <p>INSTALLATION EN COIN AVEC ENS. VENTILATION DESSUS</p> <p>G Des murs latéraux à l'appareil.....2"</p>	<p>INSTALLATION EN ALCÔVE :</p> <p>Largeur minimum de l'alcôve.....40-1/2"</p> <p>Hauteur minimum de l'alcôve.....44"</p> <p>Minimum du mur latéral à l'alcôve.....6"</p> <p>Profondeur maximum de l'alcôve.....36"</p> <p>TAILLE DU PROTÈGE-PLANCHER EN COIN 40-5/8" l x 40-5/8" p</p>
		<p>A Du mur arrière à l'appareil.....2"</p> <p>B Du mur latéral à l'appareil.....6"</p> <p>INSTALLATION EN COIN</p> <p>C Des murs à l'appareil.....2"</p> <p>AVEC ENS. VENTILATION DESSUS :</p> <p>D Du mur arrière au conduit.....3"</p> <p>E Du mur latéral au plateau en fonte.....6"</p> <p>F Du mur arrière à l'appareil.....7"</p> <p>INSTALLATION EN COIN AVEC ENS. VENTILATION DESSUS</p> <p>G Des murs latéraux à l'appareil.....2"</p> <p>H Des murs latéraux au conduit.....3"</p>	<p>INSTALLATION EN ALCÔVE :</p> <p>Largeur minimum de l'alcôve.....38"</p> <p>Hauteur minimum de l'alcôve.....43"</p> <p>Minimum du mur latéral à l'alcôve.....6"</p> <p>Profondeur maximum de l'alcôve.....36"</p> <p>TAILLE DU PROTÈGE-PLANCHER EN COIN 38-7/8" l x 38-7/8" p</p>

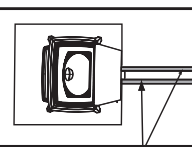
PROTECTION PLANCHER – TOUS PÔELES



Tous les poêles utilisent un protège-plancher de type I

Utilisez un protège-plancher ininflammable qui se prolonge sous le poêle ainsi que devant, sur les côtés et à l'arrière tel qu'indiqué. Mesurez la distance avant (K) à partir de la surface de la porte vitrée.

I.....2"
 J*.....2"
 K.....6"
 * voir le guide de l'utilisateur pour les exceptions



Doit s'étendre de 2 pouces derrière chaque côté du conduit (zone ombragée).

IMPORTANT – LIRE AVANT L'INSTALLATION

Veillez vous référer au guide de l'utilisateur/d'installation pour toutes les exigences concernant les dégagements et spécifications. Les images et descriptions de cette brochure sont fournies afin de vous aider à choisir un produit seulement.

TECHNOLOGIES AUX GRANULES QUADRA-FIRE



Advanced Energy

La technologie Advanced Energy est un système de contrôle de la chaleur "intelligent". Il offre une performance efficace et puissante en utilisant:

- Un thermostat programmable 7 jours
- Un système breveté d'auto-nettoyage
- Deux ventilateurs à vitesse variable CD, le plus silencieux sur le marché
- Un système d'alimentation exclusif qui peut brûler plusieurs types de carburants— granules de bois, grains, et graines de tournesol

Pour de plus amples informations, visitez Forgedistribution.com.



Technologie efficace

La technologie E2 aide à atteindre un taux d'efficacité de 81,6 % en économisant de l'argent et du carburant. De plus, la technologie E2 ajuste automatiquement le ventilateur pour maintenir la température ambiante désirée.

Pour de plus amples informations, visitez Forgedistribution.com.



www.forgedistribution.com | 866-477-3689



facebook.com/forgedistributioninc



youtube.com/user/ForgeDistribution

Offert chez :

Garantie limitée à vie³

La plus avantageuse de l'industrie, Quadra-Fire offre une garantie limitée à vie sur les aspects les plus importants : la chambre de combustion et l'échangeur d'air.

- 1 BTU/heure basé sur le taux d'alimentation maximum par heure multiplié par approx. 8600 BTU, soit la moyenne de BTU fournis par une livre de granules. La densité du carburant et la taille des granules peuvent affecter la capacité de la trémie.
- 2 Veuillez consulter votre détaillant local Quadra-Fire pour vous aider à déterminer quel produit correspond le mieux à vos besoins de chauffage en fonction de votre climat et de l'efficacité énergétique de votre maison.
- 3 Pour tous les détails concernant la garantie, veuillez visiter le www.quadrafire.com
- 4 La moyenne pondérée d'efficacité du PCI (pouvoir calorifique inférieur).
- 5 Efficacité EPA par défaut.

IMPORTANT – VEUILLEZ LIRE CECI AVANT L'INSTALLATION! – Veuillez vous référer au guide du propriétaire/d'installation pour les exigences de dégagement et les spécifications. Les images et descriptions de cette brochure ne sont fournies que pour aider dans votre choix de produits.

Quadra-Fire est une marque déposée de Hearth & Home Technologies. Les spécifications des produits et les prix peuvent être modifiés sans avis.

Les surfaces des foyers, poêles et encastrables deviennent extrêmement CHAUDES et peuvent causer des brûlures au toucher. Veuillez garder une distance sécuritaire. Pour de plus amples informations, visitez le www.quadrafire.com/fireplacesafety